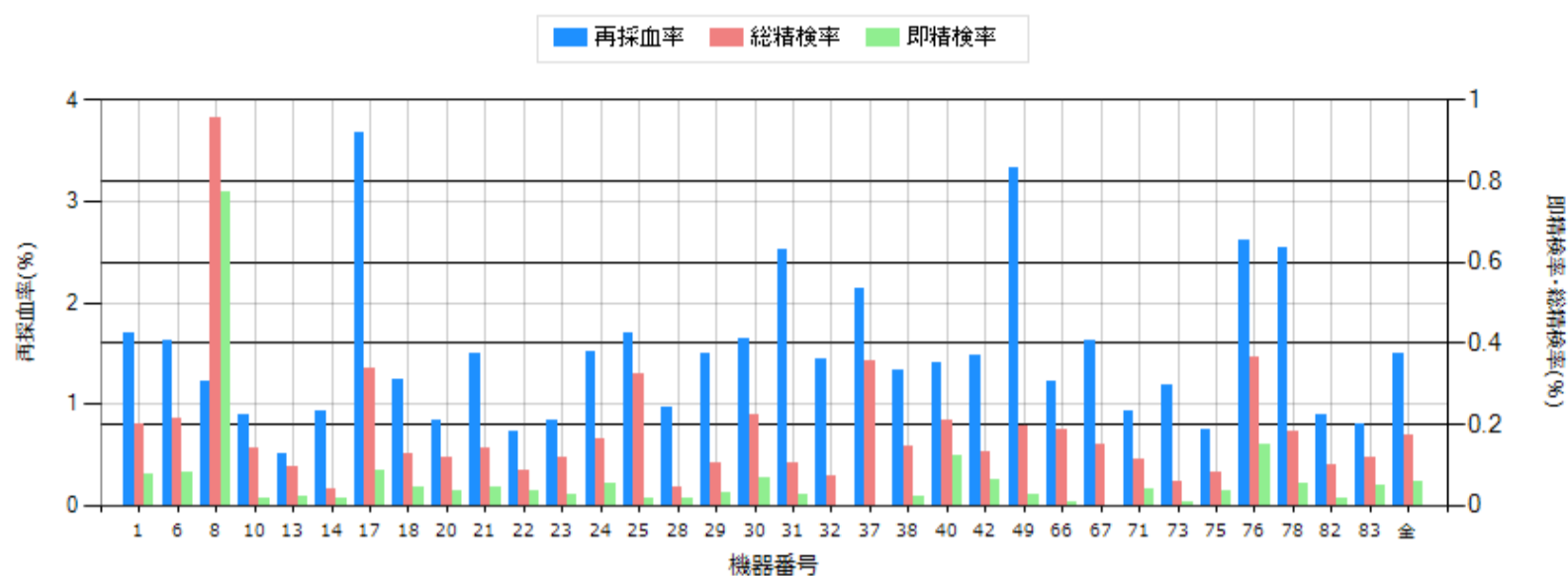


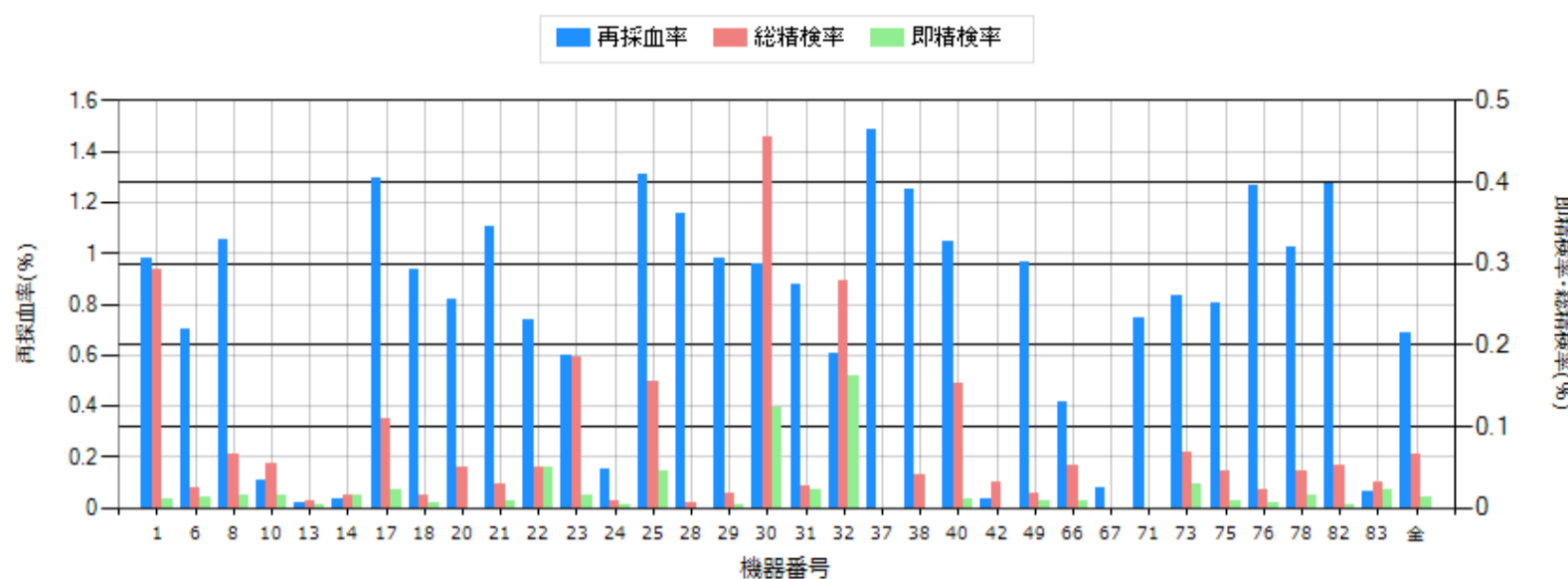
全施設集計結果□	検体数□	再採血数	即精検数	再採血後精検数	総精検数	発見患者数	再採血率	即精検率	再採血後精検率	総精検率	発見頻度	陽性適中率
先天性甲状腺機能低下症	770,839	11,600	461	856	1,317	384	1.50485	0.0598	0.11104	0.17085	1:2007	29.16
先天性副腎過形成症	770,839	5,283	102	405	507	36	0.68535	0.01323	0.05254	0.06577	1:21412	7.1
ガラクトース血症	770,839	3,142	34	149	183	11	0.4076	0.00441	0.01932	0.02374	1:70076	6.01
TMS全疾患(実数)	770,839	1,868	203	220	423	80	0.24233	0.02633	0.02854	0.05487	1:9635	18.91
全疾患	770,839	21,893	800	1,630	2,430	511	2.84015	0.10378	0.21145	0.31524	1:1508	21.03

先天性甲状腺機能低下症



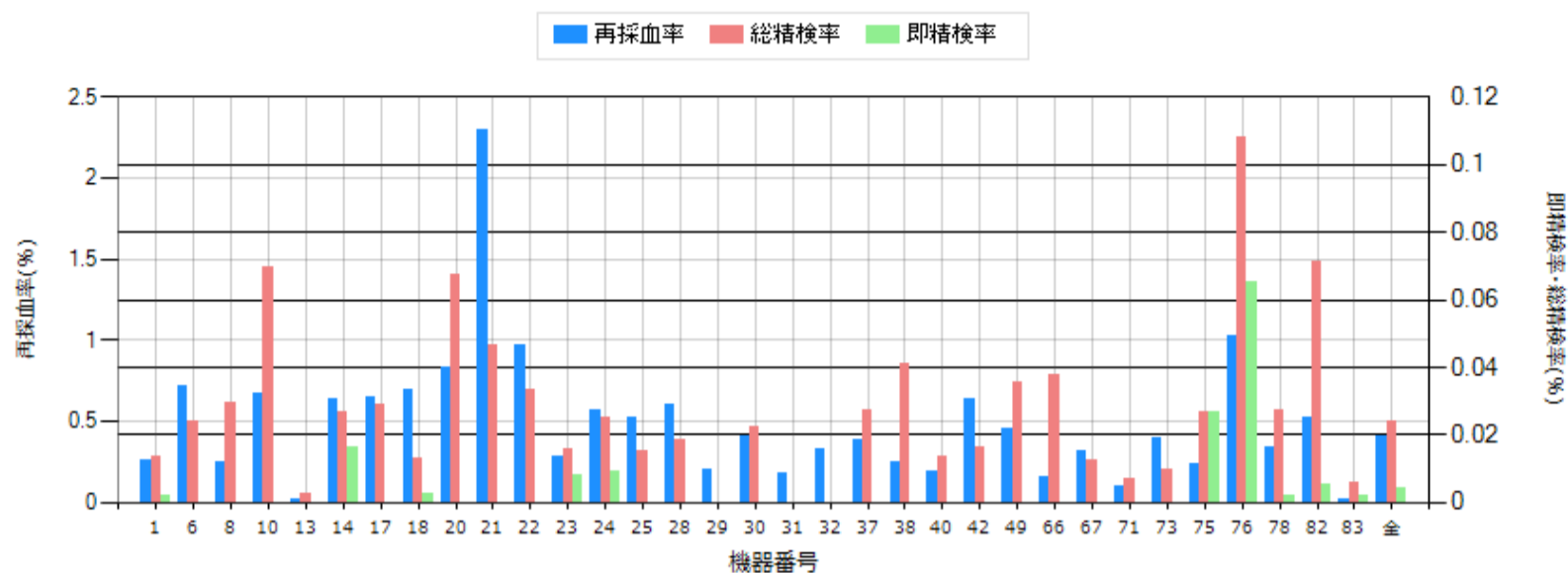
機器No.□	検体数□	再採血数	即精検数	再採血後精検数	総精検数	発見患者数	再採血率	即精検率	再採血後精検率	総精検率	発見頻度	陽性適中率 (PPV)
1	51,363	873	40	62	102	34	1.69966	0.07787	0.1207	0.19858	1:1511	33.33
6	8,426	137	7	11	18	8	1.62591	0.08307	0.13054	0.21362	1:1053	44.44
8	13,500	166	104	25	129	13	1.22962	0.77037	0.18518	0.95555	1:1038	10.08
10	12,880	116	2	16	18	8	0.90062	0.01552	0.12422	0.13975	1:1610	44.44
13	84,296	431	17	63	80	46	0.51129	0.02016	0.07473	0.0949	1:1833	57.5
14	37,083	341	7	8	15	11	0.91955	0.01887	0.02157	0.04044	1:3371	73.33
17	54,937	2,018	48	138	186	-	3.67329	0.08737	0.25119	0.33856	-	-
18	39,061	485	17	33	50	28	1.24164	0.04352	0.08448	0.128	1:1395	56
20	11,831	100	4	10	14	9	0.84523	0.0338	0.08452	0.11833	1:1315	64.29
21	10,746	161	5	10	15	-	1.49823	0.04652	0.09305	0.13958	-	-
22	5,982	44	2	3	5	1	0.73553	0.03343	0.05015	0.08358	1:5982	20
23	12,521	105	3	12	15	10	0.83859	0.02395	0.09583	0.11979	1:1252	66.67
24	63,734	966	34	70	104	-	1.51567	0.05334	0.10983	0.16317	-	-
25	6,500	110	1	20	21	13	1.6923	0.01538	0.30769	0.32307	1:500	61.9
28	16,160	155	3	4	7	4	0.95915	0.01856	0.02475	0.04331	1:4040	57.14
29	21,455	320	7	15	22	9	1.49149	0.03262	0.06991	0.10254	1:2384	40.91
30	9,002	148	6	14	20	10	1.64407	0.06665	0.15552	0.22217	1:900	50
31	23,163	586	6	18	24	9	2.52989	0.0259	0.07771	0.10361	1:2574	37.5
32	4,299	62	0	3	3	3	1.44219	-	0.06978	0.06978	1:1433	100
37	7,354	157	0	26	26	8	2.13489	-	0.35354	0.35354	1:919	30.77
38	4,869	65	1	6	7	3	1.33497	0.02053	0.12322	0.14376	1:1623	42.86
40	36,684	514	44	33	77	29	1.40115	0.11994	0.08995	0.2099	1:1265	37.66
42	6,165	91	4	4	8	4	1.47607	0.06488	0.06488	0.12976	1:1541	50
49	11,171	372	3	19	22	11	3.33005	0.02685	0.17008	0.19693	1:1016	50
66	21,116	257	2	37	39	23	1.21708	0.00947	0.17522	0.18469	1:918	58.97
67	7,961	129	0	12	12	5	1.62039	-	0.15073	0.15073	1:1592	41.67
71	14,358	134	6	10	16	-	0.93327	0.04178	0.06964	0.11143	-	-
73	10,306	122	1	5	6	2	1.18377	0.0097	0.04851	0.05821	1:5153	33.33
75	11,323	84	4	5	9	4	0.74185	0.03532	0.04415	0.07948	1:2831	44.44
76	18,455	481	28	39	67	23	2.60633	0.15172	0.21132	0.36304	1:802	34.33
78	44,322	1,124	24	56	80	32	2.53598	0.05414	0.12634	0.18049	1:1385	40
82	36,464	324	6	31	37	11	0.88854	0.01645	0.08501	0.10146	1:3315	29.73
83	53,352	422	25	38	63	13	0.79097	0.04685	0.07122	0.11808	1:4104	20.63
全体	770,839	11,600	461	856	1,317	384	1.50485	0.0598	0.11104	0.17085	1:2007	29.16
						max	3.67329	0.77037	0.35354	0.95555		100
						min	0.51129	0.00947	0.02157	0.04044		10.08

先天性副腎過形成症



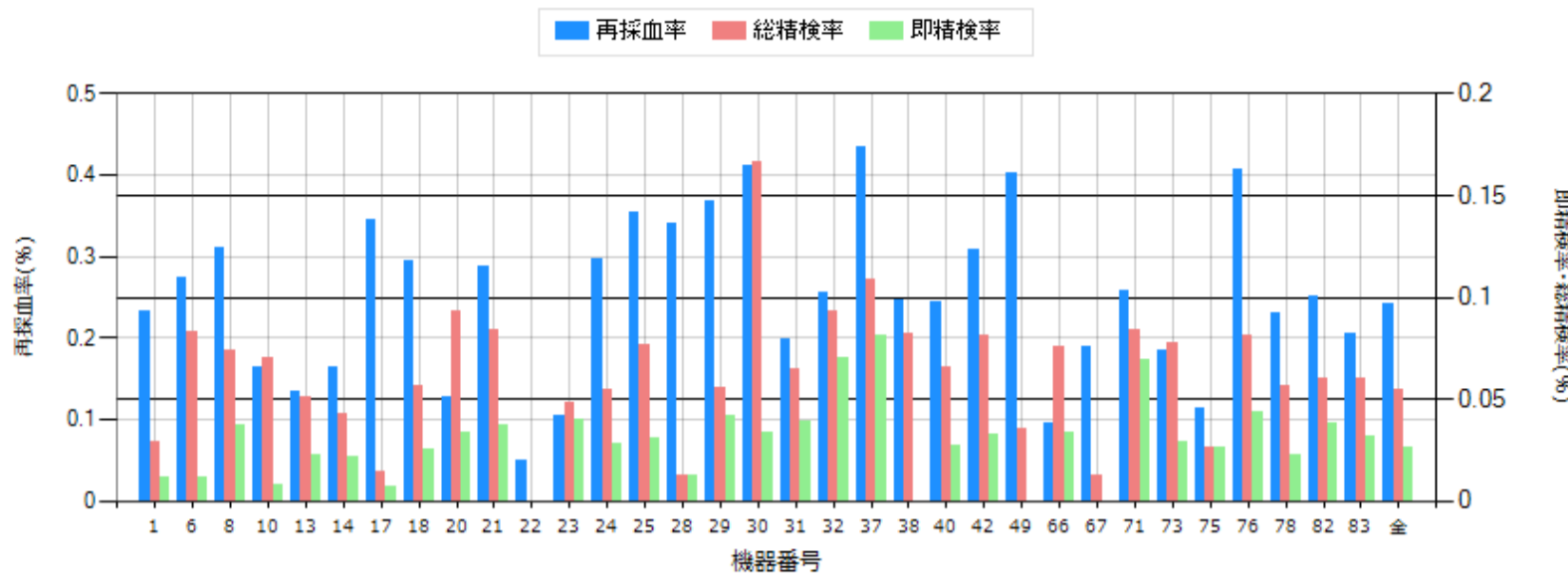
機器No.□	検体数□	再採血数	即精検数	再採血後 精検数	総精検数	発見患者数	再採血率	即精検率	再採血後 精検率	総精検率	発見頻度	陽性適中率 (PPV)
1	51,363	503	6	144	150	2	0.9793	0.01168	0.28035	0.29203	1:25682	1.33
6	8,426	59	1	1	2	1	0.70021	0.01186	0.01186	0.02373	1:8426	50
8	13,500	142	2	7	9	0	1.05185	0.01481	0.05185	0.06666	-	0
10	12,880	14	2	5	7	1	0.10869	0.01552	0.03881	0.05434	1:12880	14.29
13	84,296	18	3	5	8	4	0.02135	0.00355	0.00593	0.00949	1:21074	50
14	37,083	14	6	0	6	5	0.03775	0.01617	-	0.01617	1:7417	83.33
17	54,937	713	12	48	60	-	1.29785	0.02184	0.08737	0.10921	-	-
18	39,061	365	2	4	6	4	0.93443	0.00512	0.01024	0.01536	1:9765	66.67
20	11,831	97	0	6	6	0	0.81987	-	0.05071	0.05071	-	0
21	10,746	119	1	2	3	-	1.10738	0.0093	0.01861	0.02791	-	-
22	5,982	44	3	0	3	2	0.73553	0.05015	-	0.05015	1:2991	66.67
23	12,521	75	2	21	23	0	0.59899	0.01597	0.16771	0.18369	-	0
24	63,734	95	3	2	5	-	0.14905	0.0047	0.00313	0.00784	-	-
25	6,500	85	3	7	10	0	1.30769	0.04615	0.10769	0.15384	-	0
28	16,160	187	0	1	1	0	1.15717	-	0.00618	0.00618	-	0
29	21,455	210	1	3	4	1	0.97879	0.00466	0.01398	0.01864	1:21455	25
30	9,002	86	11	30	41	-	0.95534	0.12219	0.33325	0.45545	-	-
31	23,163	204	5	1	6	3	0.88071	0.02158	0.00431	0.0259	1:7721	50
32	4,299	26	7	5	12	0	0.60479	0.16282	0.1163	0.27913	-	0
37	7,354	109	0	0	0	0	1.48218	-	-	-	-	-
38	4,869	61	0	2	2	0	1.25282	-	0.04107	0.04107	-	0
40	36,684	383	4	52	56	1	1.04405	0.0109	0.14175	0.15265	1:36684	1.79
42	6,165	2	0	2	2	0	0.03244	-	0.03244	0.03244	-	0
49	11,171	108	1	1	2	1	0.96678	0.00895	0.00895	0.0179	1:11171	50
66	21,116	87	2	9	11	1	0.412	0.00947	0.04262	0.05209	1:21116	9.09
67	7,961	6	0	0	0	-	0.07536	-	-	-	-	-
71	14,358	107	0	0	0	0	0.74522	-	-	-	-	-
73	10,306	86	3	4	7	2	0.83446	0.0291	0.03881	0.06792	1:5153	28.57
75	11,323	91	1	4	5	1	0.80367	0.00883	0.03532	0.04415	1:11323	20
76	18,455	234	1	3	4	1	1.26794	0.00541	0.01625	0.02167	1:18455	25
78	44,322	455	7	13	20	3	1.02657	0.01579	0.02933	0.04512	1:14774	15
82	36,464	464	1	18	19	1	1.27248	0.00274	0.04936	0.0521	1:36464	5.26
83	53,352	34	12	5	17	2	0.06372	0.02249	0.00937	0.03186	1:26676	11.76
全体	770,839	5,283	102	405	507	36	0.68535	0.01323	0.05254	0.06577	1:21412	7.1
						max	1.48218	0.16282	0.33325	0.45545		83.33
						min	0.02135	0.00274	0.00313	0.00618		0

ガラクトース血症



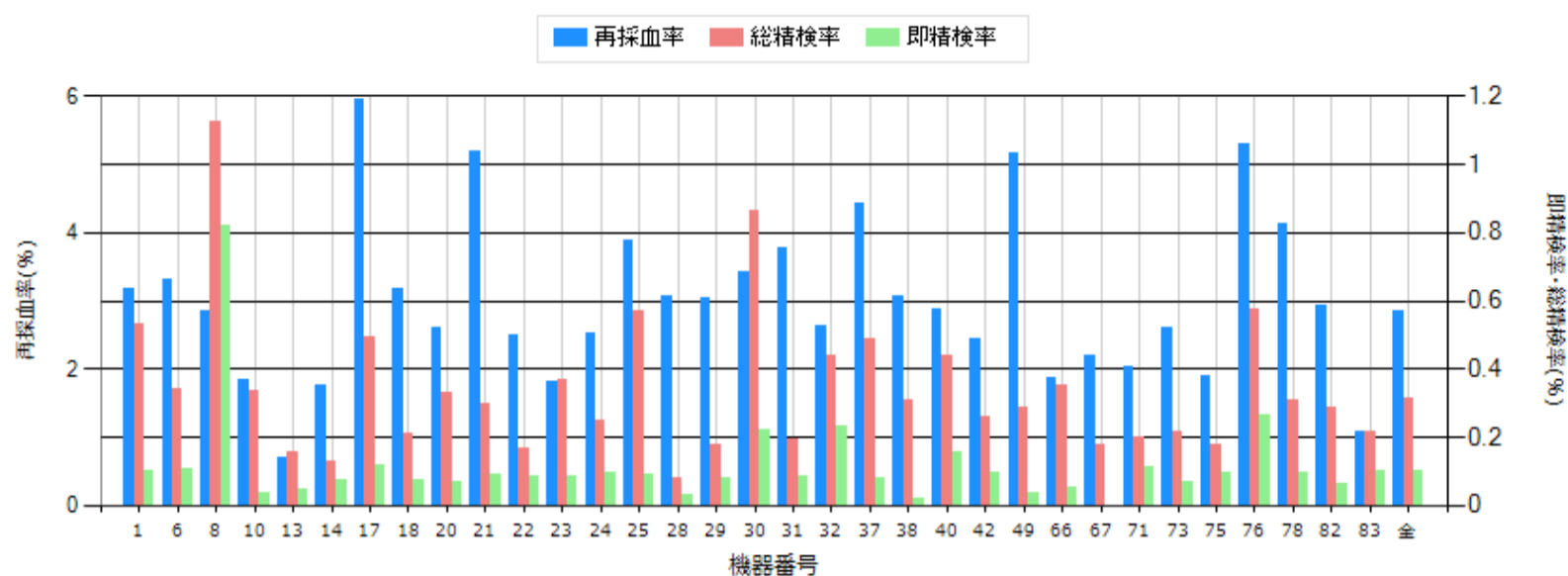
機器No.□	検体数□	再採血数	即精検数	再採血後 精検数	総精検数	発見患者数	再採血率	即精検率	再採血後 精検率	総精検率	発見頻度	陽性適中率 (PPV)
1	51,363	134	1	6	7	1	0.26088	0.00194	0.01168	0.01362	1:51363	14.29
6	8,426	60	0	2	2	-	0.71208	-	0.02373	0.02373	-	-
8	13,500	34	0	4	4	1	0.25185	-	0.02962	0.02962	1:13500	25
10	12,880	87	0	9	9	0	0.67546	-	0.06987	0.06987	-	0
13	84,296	17	0	2	2	1	0.02016	-	0.00237	0.00237	1:84296	50
14	37,083	235	6	4	10	1	0.63371	0.01617	0.01078	0.02696	1:37083	10
17	54,937	357	0	16	16	-	0.64983	-	0.02912	0.02912	-	-
18	39,061	272	1	4	5	0	0.69634	0.00256	0.01024	0.0128	-	0
20	11,831	98	0	8	8	0	0.82833	-	0.06761	0.06761	-	0
21	10,746	247	0	5	5	-	2.29852	-	0.04652	0.04652	-	-
22	5,982	58	0	2	2	-	0.96957	-	0.03343	0.03343	-	-
23	12,521	35	1	1	2	0	0.27953	0.00798	0.00798	0.01597	-	0
24	63,734	360	6	10	16	-	0.56484	0.00941	0.01569	0.0251	-	-
25	6,500	34	0	1	1	1	0.52307	-	0.01538	0.01538	1:6500	100
28	16,160	98	0	3	3	0	0.60643	-	0.01856	0.01856	-	0
29	21,455	43	0	0	0	-	0.20041	-	-	-	-	-
30	9,002	37	0	2	2	-	0.41101	-	0.02221	0.02221	-	-
31	23,163	41	0	0	0	0	0.177	-	-	-	-	-
32	4,299	14	0	0	0	0	0.32565	-	-	-	-	-
37	7,354	28	0	2	2	0	0.38074	-	0.02719	0.02719	-	0
38	4,869	12	0	2	2	0	0.24645	-	0.04107	0.04107	-	0
40	36,684	71	0	5	5	2	0.19354	-	0.01362	0.01362	1:18342	40
42	6,165	39	0	1	1	0	0.6326	-	0.01622	0.01622	-	0
49	11,171	51	0	4	4	1	0.45653	-	0.0358	0.0358	1:11171	25
66	21,116	32	0	8	8	-	0.15154	-	0.03788	0.03788	-	-
67	7,961	25	0	1	1	-	0.31403	-	0.01256	0.01256	-	-
71	14,358	14	0	1	1	-	0.0975	-	0.00696	0.00696	-	-
73	10,306	41	0	1	1	0	0.39782	-	0.0097	0.0097	-	0
75	11,323	27	3	0	3	1	0.23845	0.02649	-	0.02649	1:11323	33.33
76	18,455	189	12	8	20	0	1.02411	0.06502	0.04334	0.10837	-	0
78	44,322	153	1	11	12	0	0.3452	0.00225	0.02481	0.02707	-	0
82	36,464	189	2	24	26	0	0.51831	0.00548	0.06581	0.0713	-	0
83	53,352	10	1	2	3	2	0.01874	0.00187	0.00374	0.00562	1:26676	66.67
全体	770,839	3,142	34	149	183	11	0.4076	0.00441	0.01932	0.02374	1:70076	6.01
						max	2.29852	0.06502	0.06987	0.10837		100
						min	0.01874	0.00187	0.00237	0.00237		0

TMS全疾患



機器No.□	検体数□	再採血数	即精検数	再採血後精検数	総精検数	発見患者数	再採血率	即精検率	再採血後精検率	総精検率	発見頻度	陽性適中率 (PPV)
1	51,363	120	6	9	15	4	0.23363	0.01168	0.01752	0.0292	1:12841	26.67
6	8,426	23	1	6	7	2	0.27296	0.01186	0.0712	0.08307	1:4213	28.57
8	13,500	42	5	5	10	-	0.31111	0.03703	0.03703	0.07407	-	-
10	12,880	21	1	8	9	0	0.16304	0.00776	0.06211	0.06987	-	0
13	84,296	113	19	24	43	12	0.13405	0.02253	0.02847	0.05101	1:7025	27.91
14	37,083	61	8	8	16	4	0.16449	0.02157	0.02157	0.04314	1:9271	25
17	54,937	189	4	4	8	-	0.34403	0.00728	0.00728	0.01456	-	-
18	39,061	115	10	12	22	3	0.29441	0.0256	0.03072	0.05632	1:13020	13.64
20	11,831	15	4	7	11	4	0.12678	0.0338	0.05916	0.09297	1:2958	36.36
21	10,746	31	4	5	9	-	0.28847	0.03722	0.04652	0.08375	-	-
22	5,982	3	0	0	0	-	0.05015	-	-	-	-	-
23	12,521	13	5	1	6	0	0.10382	0.03993	0.00798	0.04791	-	0
24	63,734	190	18	17	35	-	0.29811	0.02824	0.02667	0.05491	-	-
25	6,500	23	2	3	5	1	0.35384	0.03076	0.04615	0.07692	1:6500	20
28	16,160	55	2	0	2	2	0.34034	0.01237	-	0.01237	1:8080	100
29	21,455	79	9	3	12	3	0.36821	0.04194	0.01398	0.05593	1:7152	25
30	9,002	37	3	12	15	3	0.41101	0.03332	0.1333	0.16662	1:3001	20
31	23,163	46	9	6	15	3	0.19859	0.03885	0.0259	0.06475	1:7721	20
32	4,299	11	3	1	4	0	0.25587	0.06978	0.02326	0.09304	-	0
37	7,354	32	6	2	8	0	0.43513	0.08158	0.02719	0.10878	-	0
38	4,869	12	0	4	4	1	0.24645	-	0.08215	0.08215	1:4869	25
40	36,684	90	10	14	24	13	0.24533	0.02725	0.03816	0.06542	1:2822	54.17
42	6,165	19	2	3	5	0	0.30819	0.03244	0.04866	0.0811	-	0
49	11,171	45	0	4	4	1	0.40282	-	0.0358	0.0358	1:11171	25
66	21,116	20	7	9	16	2	0.09471	0.03315	0.04262	0.07577	1:10558	12.5
67	7,961	15	0	1	1	-	0.18841	-	0.01256	0.01256	-	-
71	14,358	37	10	2	12	-	0.25769	0.06964	0.01392	0.08357	-	-
73	10,306	19	3	5	8	0	0.18435	0.0291	0.04851	0.07762	-	0
75	11,323	13	3	0	3	0	0.11481	0.02649	-	0.02649	-	0
76	18,455	75	8	7	15	7	0.40639	0.04334	0.03793	0.08127	1:2636	46.67
78	44,322	102	10	15	25	3	0.23013	0.02256	0.03384	0.0564	1:14774	12
82	36,464	92	14	8	22	5	0.2523	0.03839	0.02193	0.06033	1:7293	22.73
83	53,352	110	17	15	32	7	0.20617	0.03186	0.02811	0.05997	1:7622	21.88
全体	770,839	1,868	203	220	423	80	0.24233	0.02633	0.02854	0.05487	1:9635	18.91
						max	0.43513	0.08158	0.1333	0.16662		100
						min	0.05015	0.00728	0.00728	0.01237		0

全疾患



機器No.□	検体数□	再採血数	即精検数	再採血後精検数	総精検数	発見患者数	再採血率	即精検率	再採血後精検率	総精検率	発見頻度	陽性適中率 (PPV)
1	51,363	1,630	53	221	274	41	3.17349	0.10318	0.43027	0.53345	1:1253	14.96
6	8,426	279	9	20	29	11	3.31117	0.10681	0.23736	0.34417	1:766	37.93
8	13,500	384	111	41	152	14	2.84444	0.82222	0.3037	1.12592	1:964	9.21
10	12,880	238	5	38	43	9	1.84782	0.03881	0.29503	0.33385	1:1431	20.93
13	84,296	579	39	94	133	63	0.68686	0.04626	0.11151	0.15777	1:1338	47.37
14	37,083	651	27	20	47	21	1.75552	0.0728	0.05393	0.12674	1:1766	44.68
17	54,937	3,277	64	206	270	-	5.96501	0.11649	0.37497	0.49147	-	-
18	39,061	1,237	30	53	83	35	3.16684	0.0768	0.13568	0.21248	1:1116	42.17
20	11,831	310	8	31	39	13	2.62023	0.06761	0.26202	0.32964	1:910	33.33
21	10,746	558	10	22	32	-	5.19262	0.09305	0.20472	0.29778	-	-
22	5,982	149	5	5	10	3	2.4908	0.08358	0.08358	0.16716	1:1994	30
23	12,521	228	11	35	46	10	1.82094	0.08785	0.27953	0.36738	1:1252	21.74
24	63,734	1,611	61	99	160	-	2.52769	0.09571	0.15533	0.25104	-	-
25	6,500	252	6	31	37	15	3.87692	0.0923	0.47692	0.56923	1:433	40.54
28	16,160	495	5	8	13	6	3.06311	0.03094	0.0495	0.08044	1:2693	46.15
29	21,455	652	17	21	38	13	3.03891	0.07923	0.09787	0.17711	1:1650	34.21
30	9,002	308	20	58	78	13	3.42146	0.22217	0.6443	0.86647	1:692	16.67
31	23,163	877	20	25	45	15	3.78621	0.08634	0.10793	0.19427	1:1544	33.33
32	4,299	113	10	9	19	3	2.62851	0.23261	0.20935	0.44196	1:1433	15.79
37	7,354	326	6	30	36	8	4.43296	0.08158	0.40794	0.48952	1:919	22.22
38	4,869	150	1	14	15	4	3.08071	0.02053	0.28753	0.30807	1:1217	26.67
40	36,684	1,058	58	104	162	45	2.88409	0.1581	0.2835	0.4416	1:815	27.78
42	6,165	151	6	10	16	4	2.44931	0.09732	0.1622	0.25952	1:1541	25
49	11,171	576	4	28	32	14	5.1562	0.0358	0.25064	0.28645	1:798	43.75
66	21,116	396	11	63	74	26	1.87535	0.05209	0.29835	0.35044	1:812	35.14
67	7,961	175	0	14	14	5	2.19821	-	0.17585	0.17585	1:1592	35.71
71	14,358	292	16	13	29	0	2.0337	0.11143	0.09054	0.20197	-	0
73	10,306	268	7	15	22	4	2.60042	0.06792	0.14554	0.21346	1:2577	18.18
75	11,323	215	11	9	20	6	1.89879	0.09714	0.07948	0.17663	1:1887	30
76	18,455	979	49	57	106	31	5.30479	0.26551	0.30885	0.57437	1:595	29.25
78	44,322	1,834	42	95	137	38	4.13789	0.09476	0.21434	0.3091	1:1166	27.74
82	36,464	1,069	23	81	104	17	2.93165	0.06307	0.22213	0.28521	1:2145	16.35
83	53,352	576	55	60	115	24	1.07962	0.10308	0.11246	0.21554	1:2223	20.87
全体	770,839	21,893	800	1,630	2,430	511	2.84015	0.10378	0.21145	0.31524	1:1508	21.03
						max	5.96501	0.82222	0.6443	1.12592		47.37
						min	0.68686	0.02053	0.0495	0.08044		0